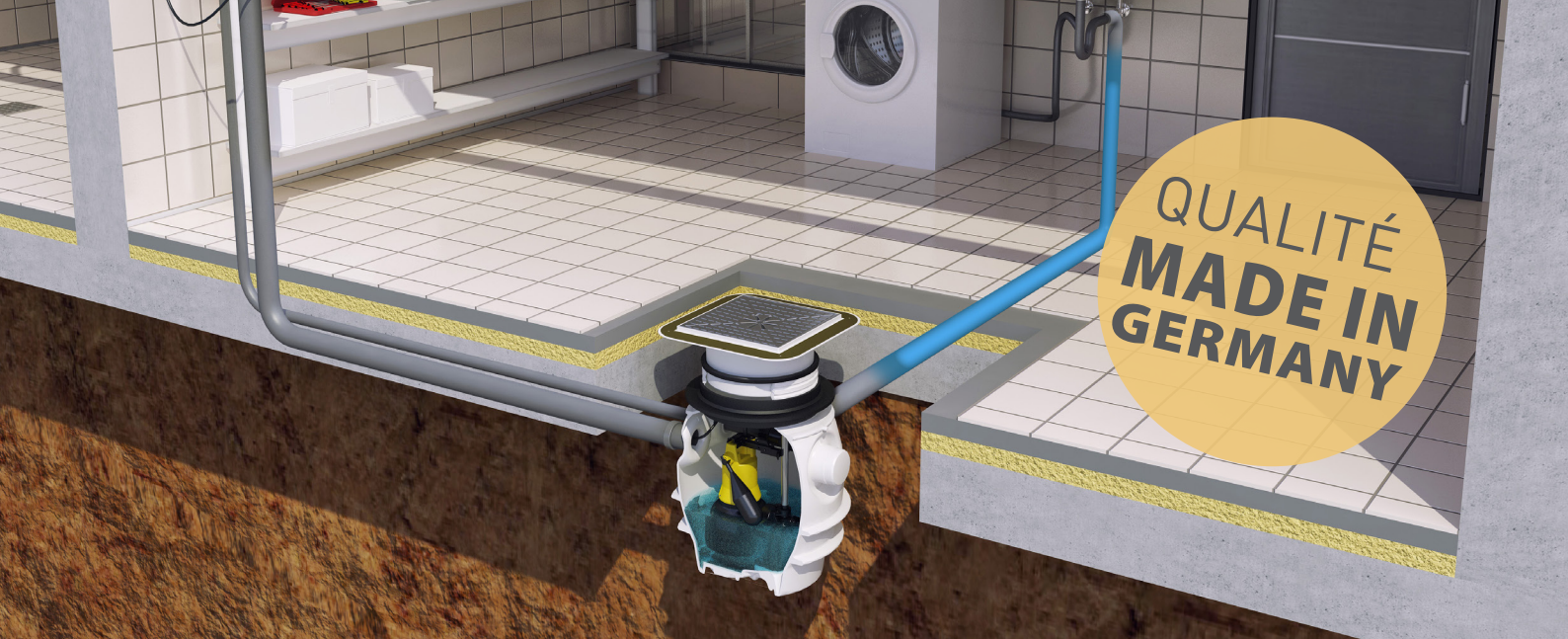




JUNG PUMPEN BAUFIX 100

ÉLIMINATION DES EAUX USÉES DOMESTIQUES
ET DES EAUX DES SOUS-SOLS

COLLECTEUR ENTERRÉ



QUALITÉ
MADE IN
GERMANY

LE COLLECTEUR AU BON NIVEAU

POUR DES AGENCEMENTS DE CAVE EXIGEANTS ET DIVERS

Utiliser les caves de manière judicieuse et les transformer en buanderies modernes : avec le nouveau **BAUFIX 100 DE JUNG PUMPEN**, cela ne pose aucun problème. Le poste collecteur pour un montage enterré est la solution idéale pour l'évacuation des eaux usées en provenance des lavabos, éviers, douches et machines à laver situés au-dessous du niveau de refoulement.

La cuve résistante à la pression est coulée simplement dans le béton,

sans opération de coffrage.

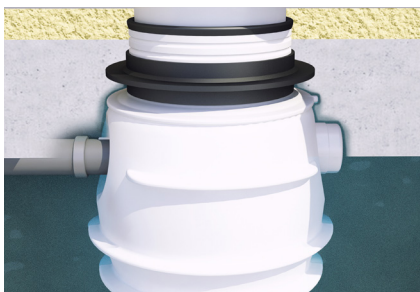
La conception du collecteur et l'étanchéité au niveau des eaux souterraines (accessoire) permettent un montage dans la zone des eaux souterraines.

Le pied d'assise GR 32 pour le Baufix 100 (accessoire) offre un confort particulier. Il permet de retirer sans effort les pompes U3KS, U5KS et U6K ES/DS du puisard en vue d'un contrôle visuel ou d'un nettoyage.

En fonction du volume des eaux usées, il est également possible d'installer les pompes US 62-103 ES/DS dans le collecteur.

- **COLLECTEUR RÉSISTANT À LA PRESSION**
- **UTILISATION DANS LA ZONE DES EAUX SOUTERRAINES**
- **GARNITURE D'ÉTANCHÉITÉ POUR L'ÉTANCHÉITÉ DE L'INSTALLATION AU NIVEAU DU SOL**
- **BAUFIX 100 RÉFÉRENCE JP47214**

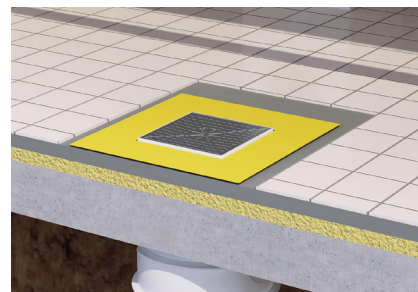
LES NOUVELLES POSSIBILITÉS



Étanchéité au niveau des eaux souterraines (JP47216)



Pied d'assise GR 32 Baufix (JP46706)



Raccordement à une pièce humide (compris dans la livraison)



PENTAIR WATER FRANCE

Parc d'Activités du Vert Galant 4 · Rue des Oziers 95310 St.Ouen-L'Aumône · Téléphone 0800 941354 · Téléfax 0800941355 · jung-pumpen.fr@pentair.com · www.jung-pumpen.fr